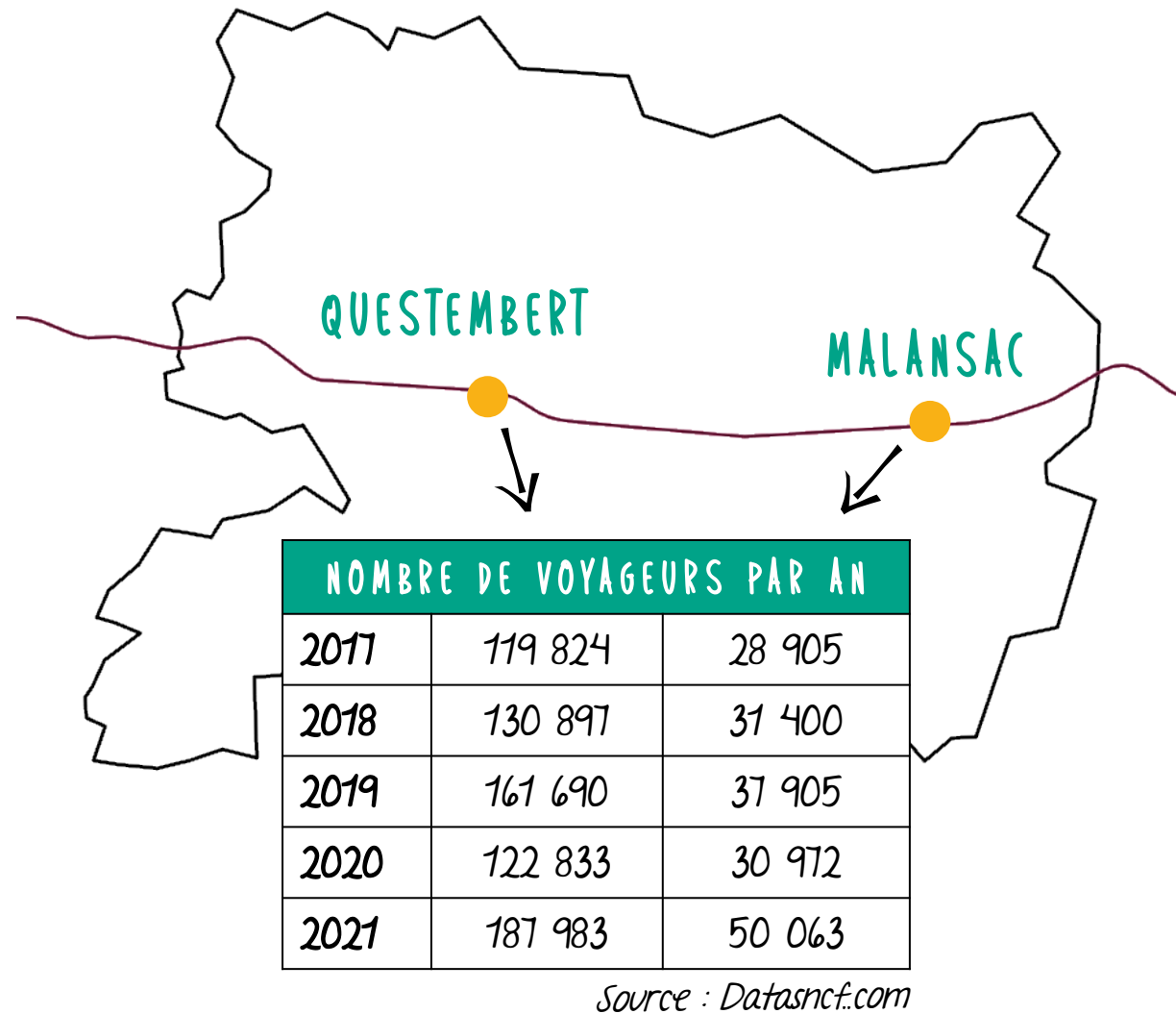


ENQUÊTE SUR LES GARES DE MALANSAC ET QUESTEMBERG

Deux gares sur le territoire



Pourquoi une enquête ?

Questembert Communauté a souhaité mener cette enquête afin de :

- mieux connaître les usages
- d'identifier les freins rencontrés par les usagers du train mais également par ceux qui ne le prennent jamais.
- D'avoir une idée plus précise de l'origine et de la destination des usagers des gares
- D'avoir des données quantitatives et qualitatives qui lui permettent d'avancer sur des actions en interne et en lien avec les partenaires de la mobilité (Région, SNCF,...)

Quand ? Comment ?



L'enquête a été ouverte du 01 janvier au 31 janvier 2023.



Accessible en ligne et en version papier.

Information sur l'enquête relayée via les communes, la presse, le site internet et les réseaux sociaux de Questembert Communauté

LES RÉSULTATS DE L'ENQUÊTE



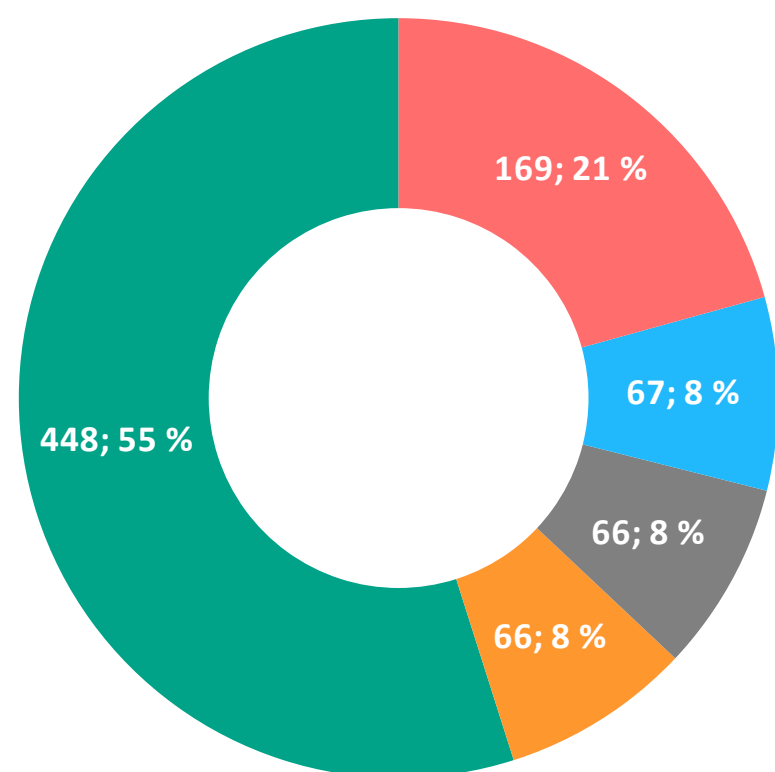
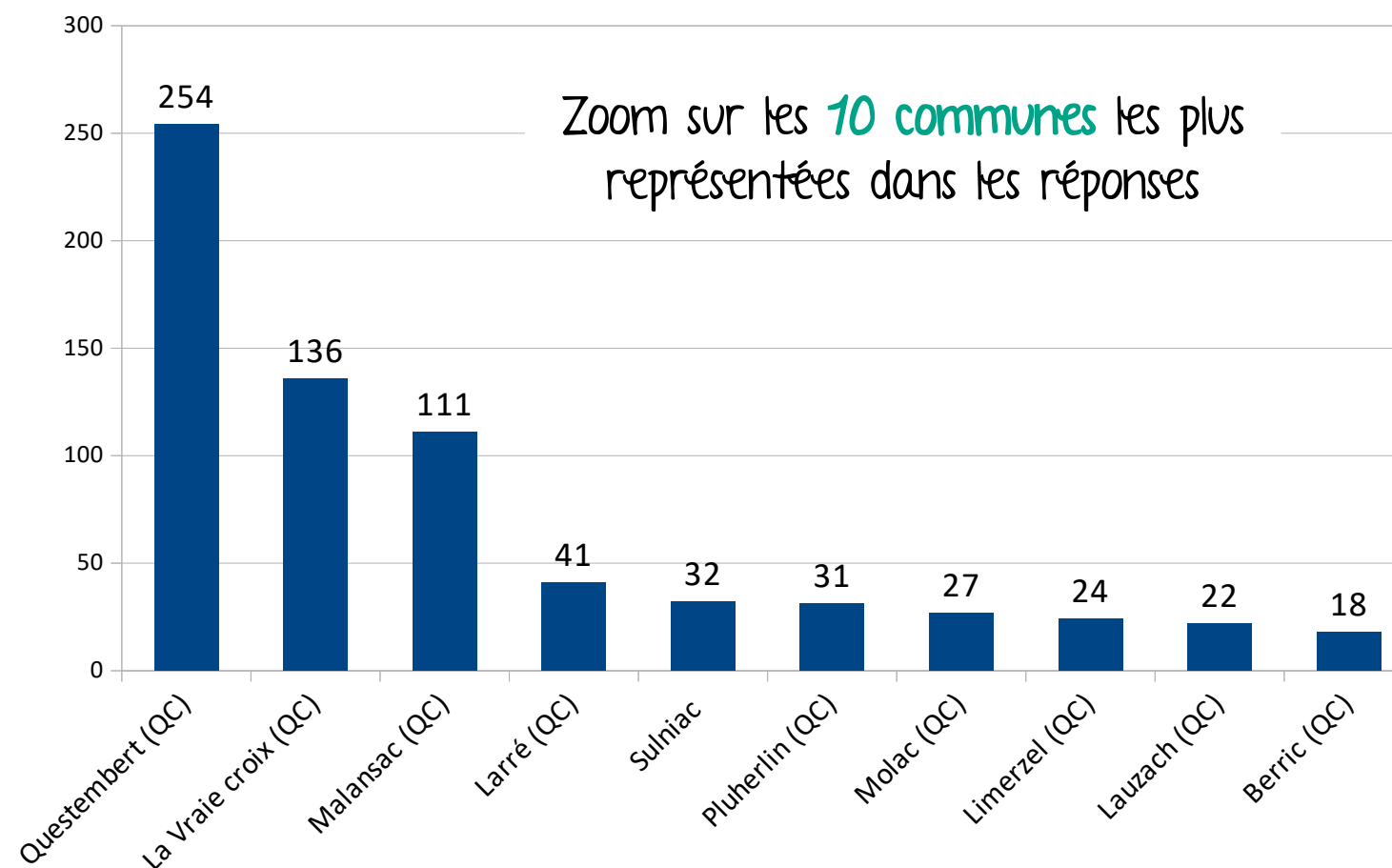
819 réponses

785 en ligne 34 en papier

De personnes habitant dans

49 communes différentes

85 % des répondant.e.s
sont habitant.e.s du territoire de
Questembert Communauté



- à Questembert
- à Malansac
- Dans les deux gares
- Dans d'autres gares mais jamais à Questembert ou Malansac
- Ne prennent jamais le train

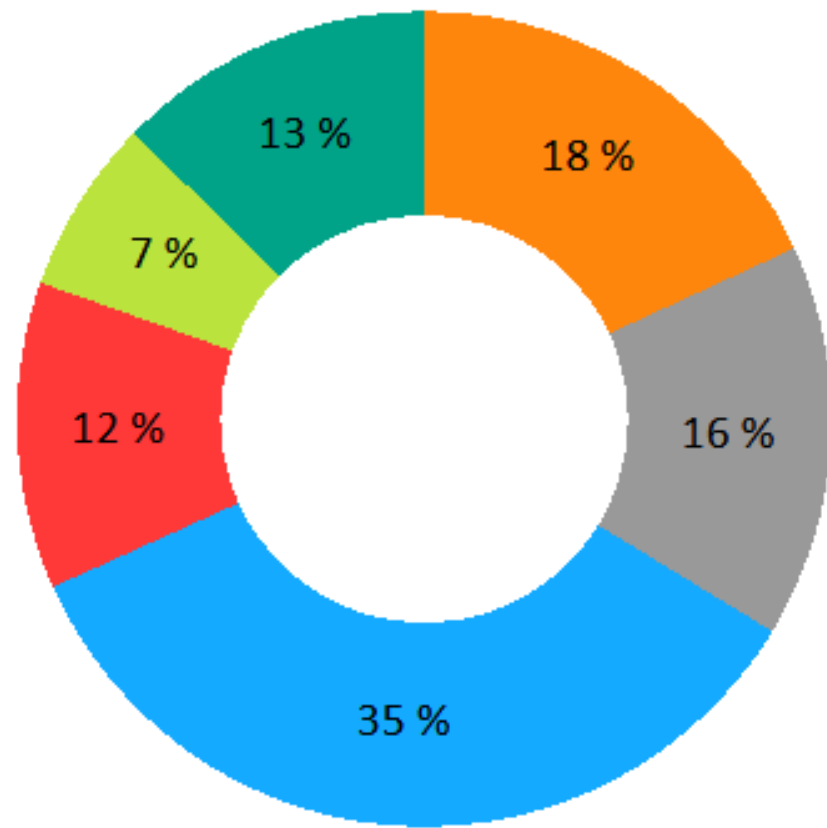
Parmi les répondant.e.s.

580 personnes, soit 71 %
prennent le train à
Questembert, Malansac ou les
deux

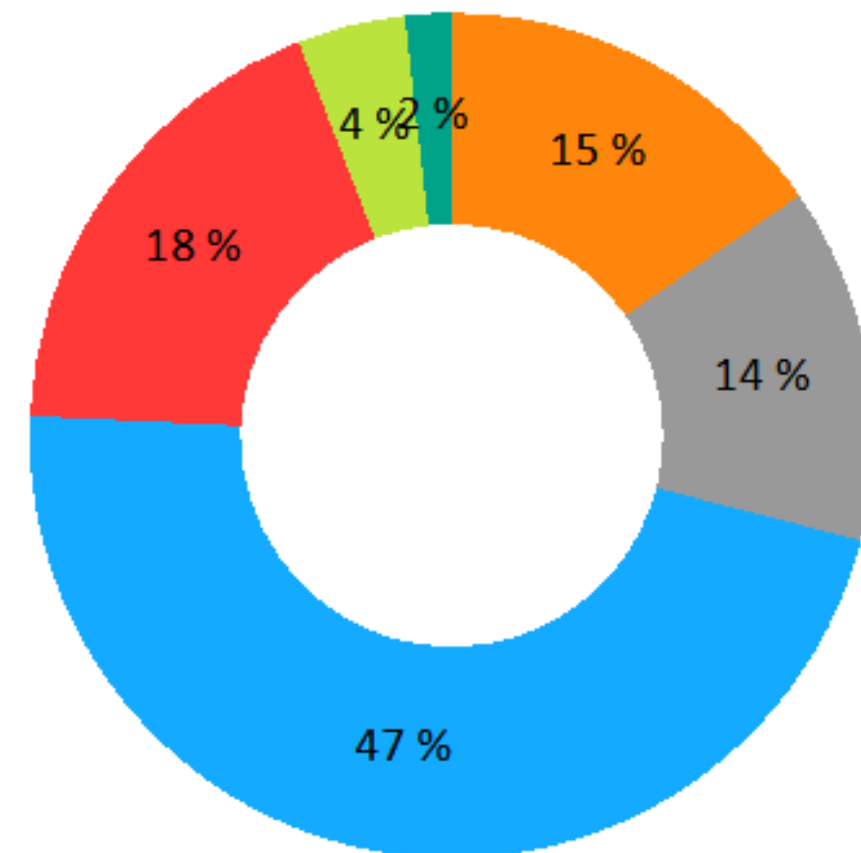
LES RÉSULTATS DE L'ENQUÊTE

L'âge des répondant.e.s

Prenant le train



Ne prenant jamais le train

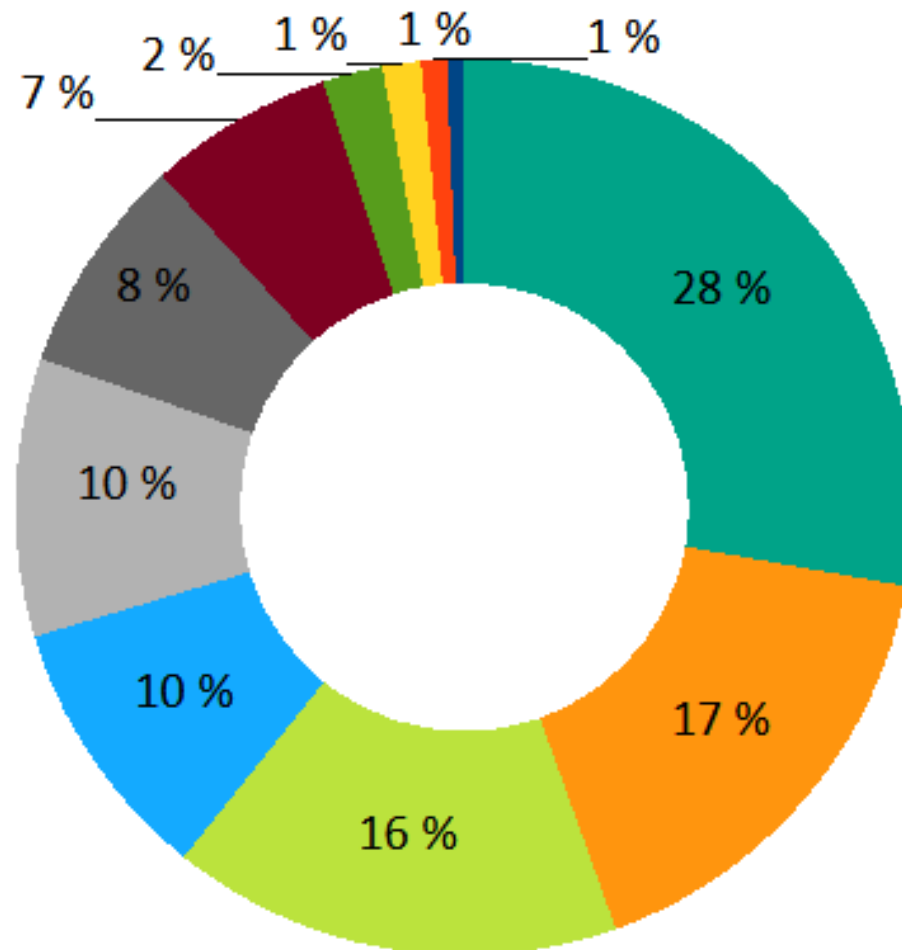


- Moins de 18 ans
- 18-25 ans
- 26-35 ans
- 36-50 ans
- 51-60 ans
- Plus de 60 ans

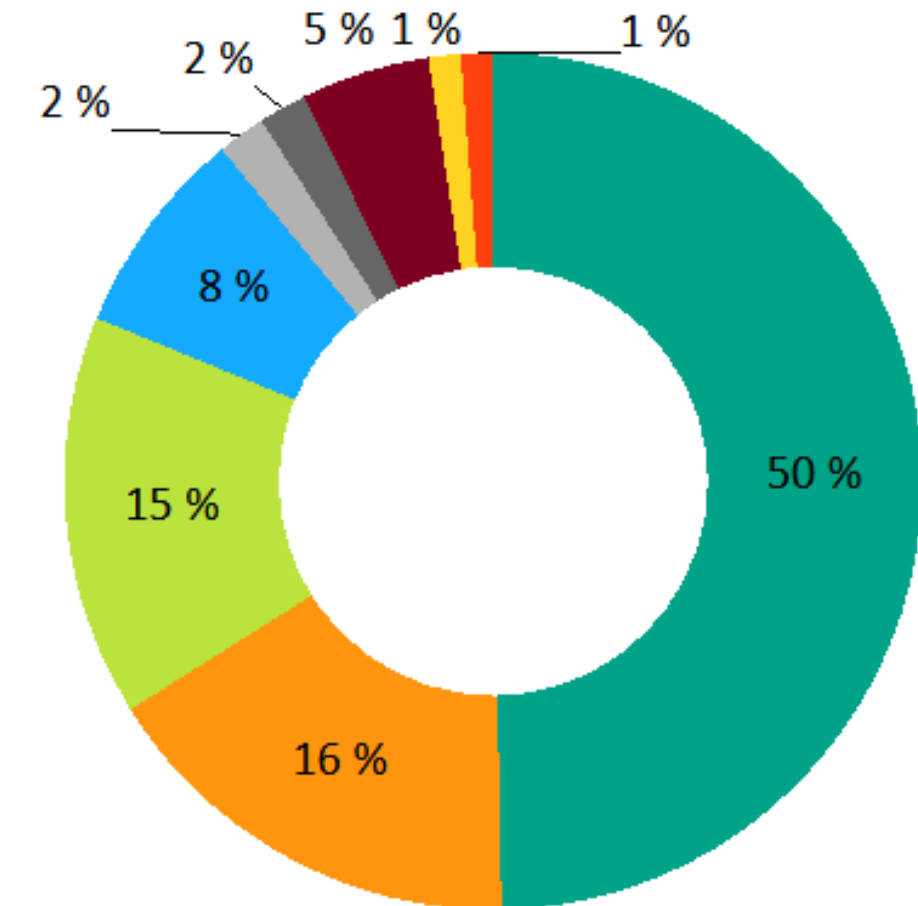
LES RÉSULTATS DE L'ENQUÊTE

Catégorie socio-professionnelle des répondant.e.s

Prenant le train



Ne prenant jamais le train

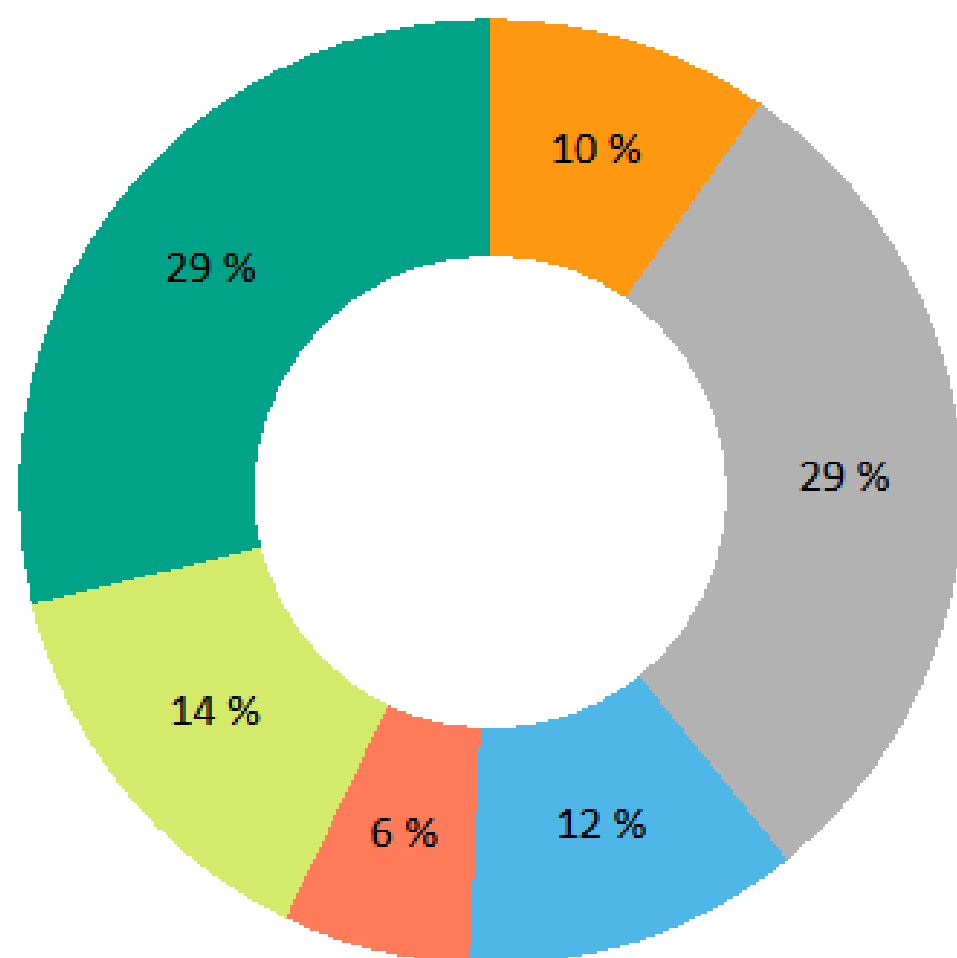


- Intermittent.e
- Agriculteur.trice
- Inactif.ve
- Ouvrier.ère
- Artisan - Chef.fe d'entreprise - Commerçant.e
- Etudiant.e
- Collégien.ne - Lycéen.ne
- Profession intermédiaire
- Retraité.e
- Cadre
- Employé.e

LES RÉSULTATS DE L'ENQUÊTE

CHEZ LES USAGERS DU TRAIN

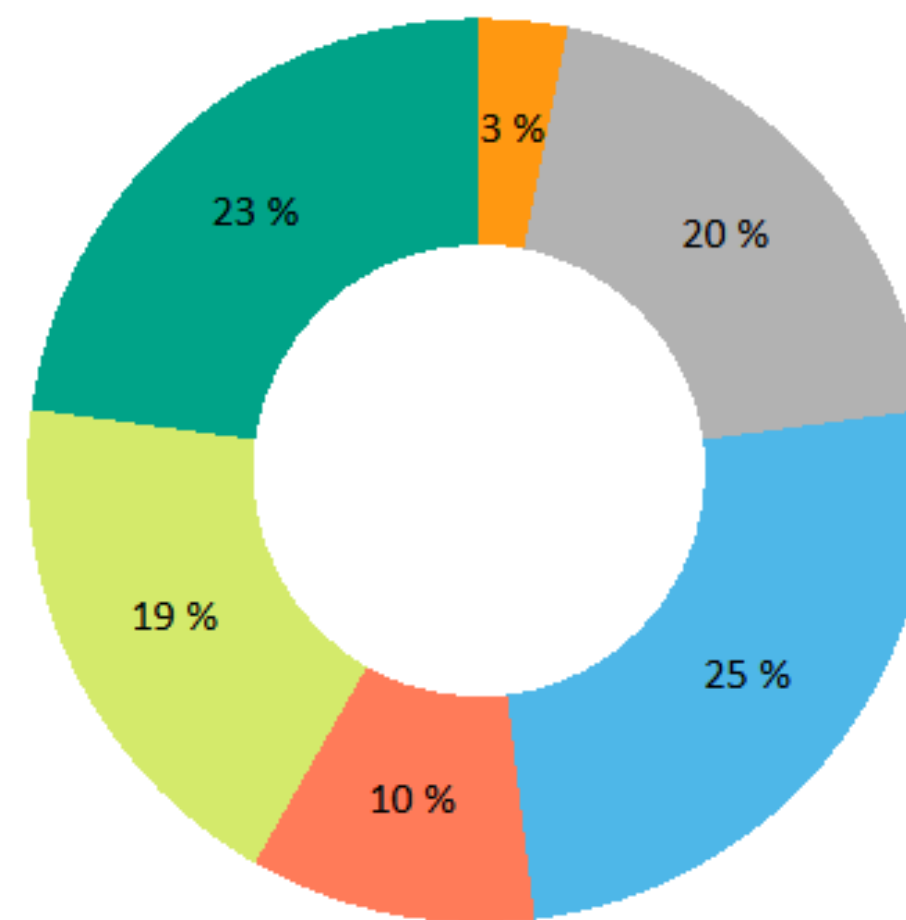
GARE DE QUESTEMBERT



La fréquence d'usage du train

- Tous les jours ou presque
- 2 à 3 fois par semaine
- 1 fois par semaine
- 1 à 2 fois par mois
- Quelques fois par an
- Exceptionnellement

GARE DE MALANSAC



Plus de 40 % des usagers ayant répondu prennent le train plusieurs fois par semaine

LES RÉSULTATS DE L'ENQUÊTE

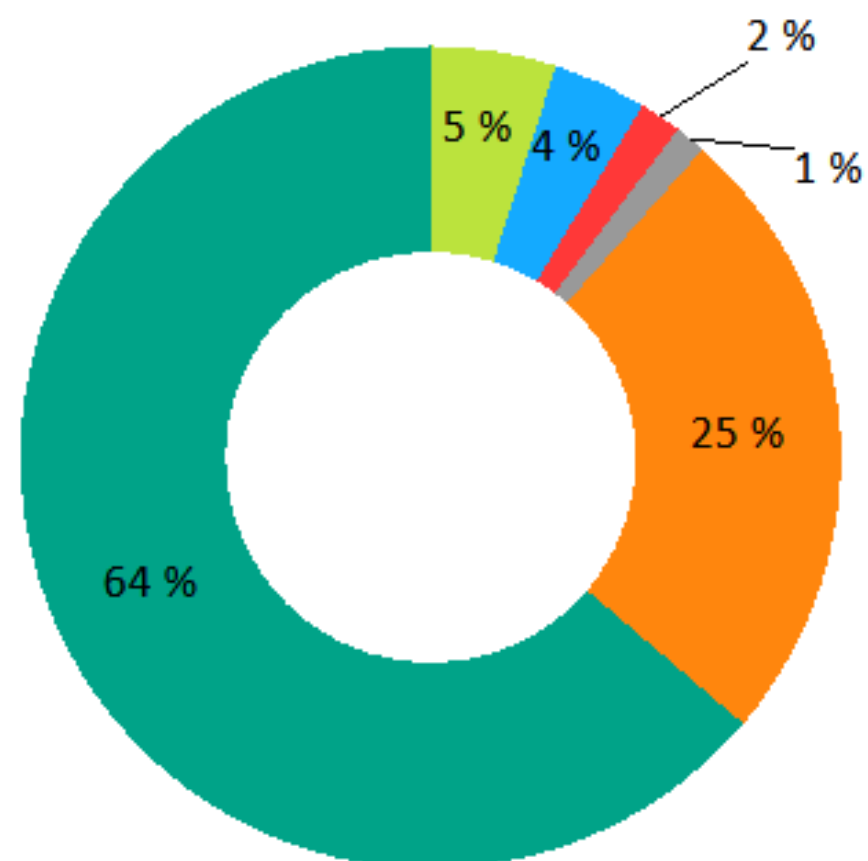
CHEZ LES USAGERS DU TRAIN

GARE DE QUESTEMBERT

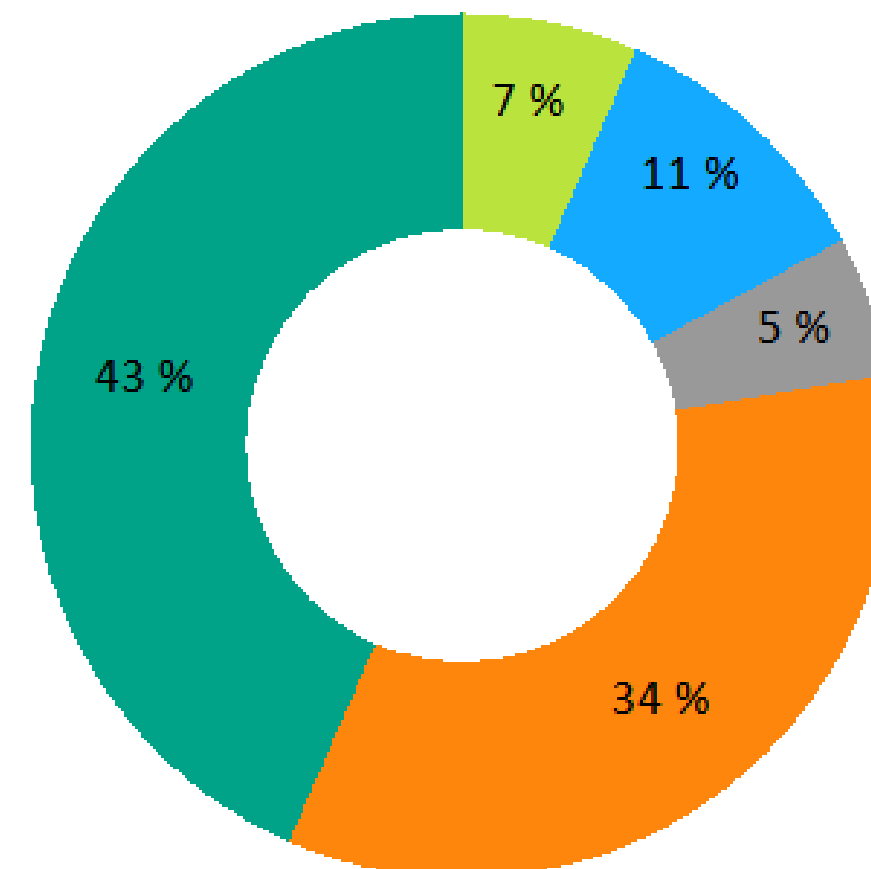
Les motifs de déplacements

GARE DE MALANSAC

Déplacements quotidiens



- Domicile-Travail
- Etudes (secondaire, supérieure.)
- Achat/courses
- Démarches admin/santé / soins
- Tourisme / loisirs / culture
- Visite familiale / Accompagnement



LES RÉSULTATS DE L'ENQUÊTE

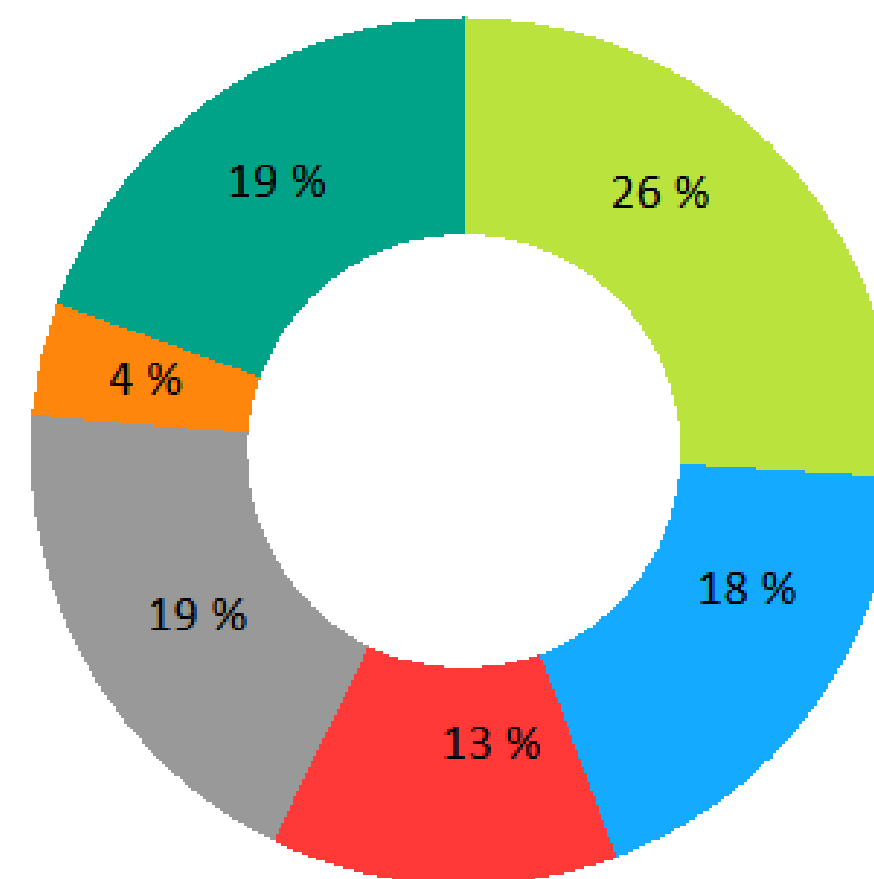
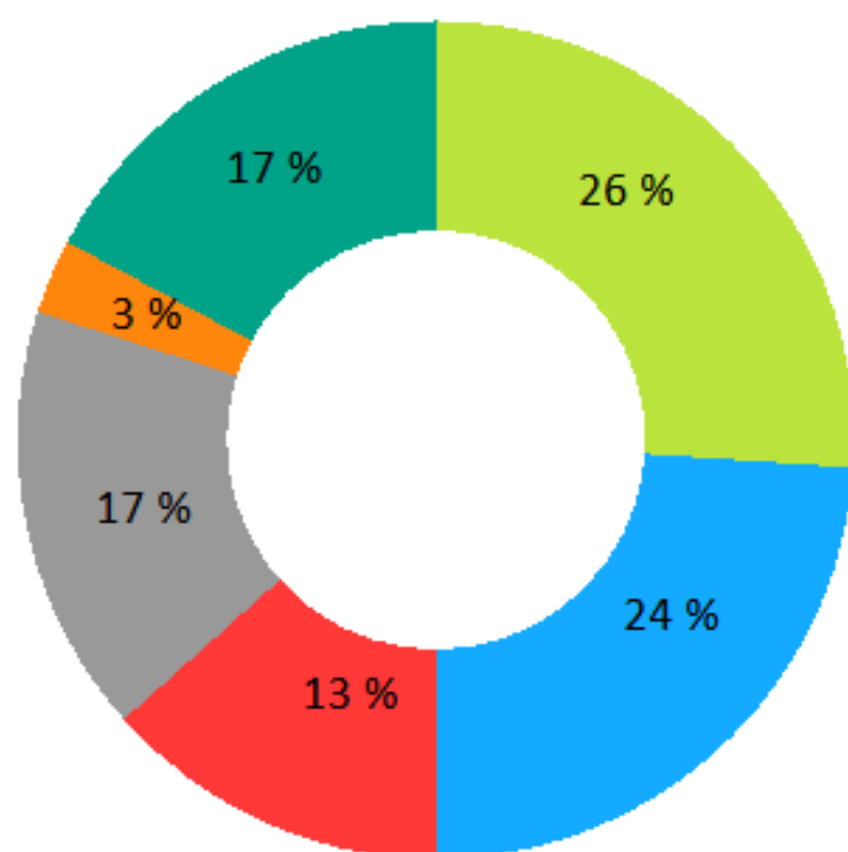
CHEZ LES USAGERS DU TRAIN

GARE DE QUESTEMBERT

Les motifs de déplacements

GARE DE MALANSAC

Déplacements ponctuels

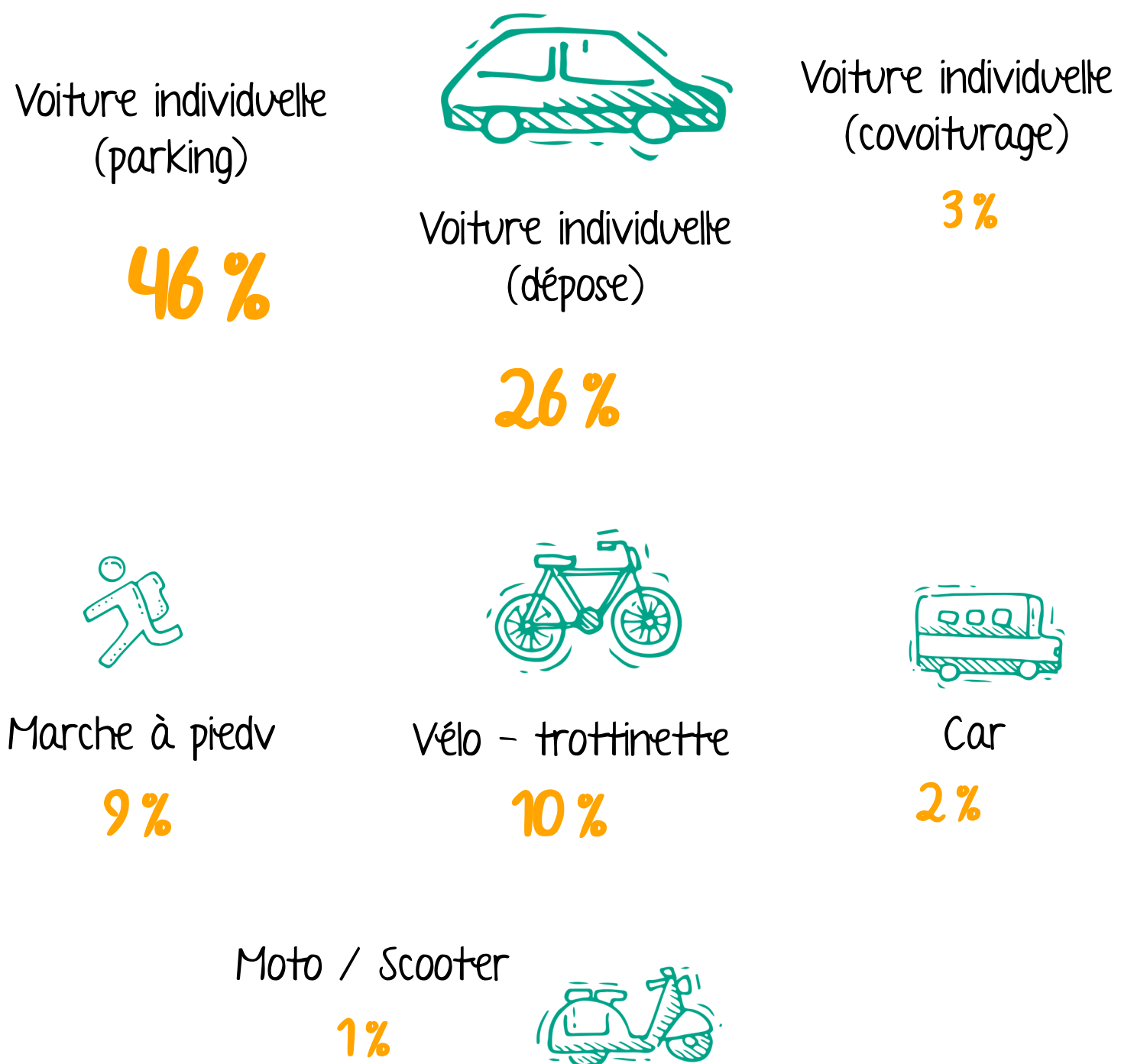


LES RÉSULTATS DE L'ENQUÊTE

CHEZ LES USAGERS DU TRAIN

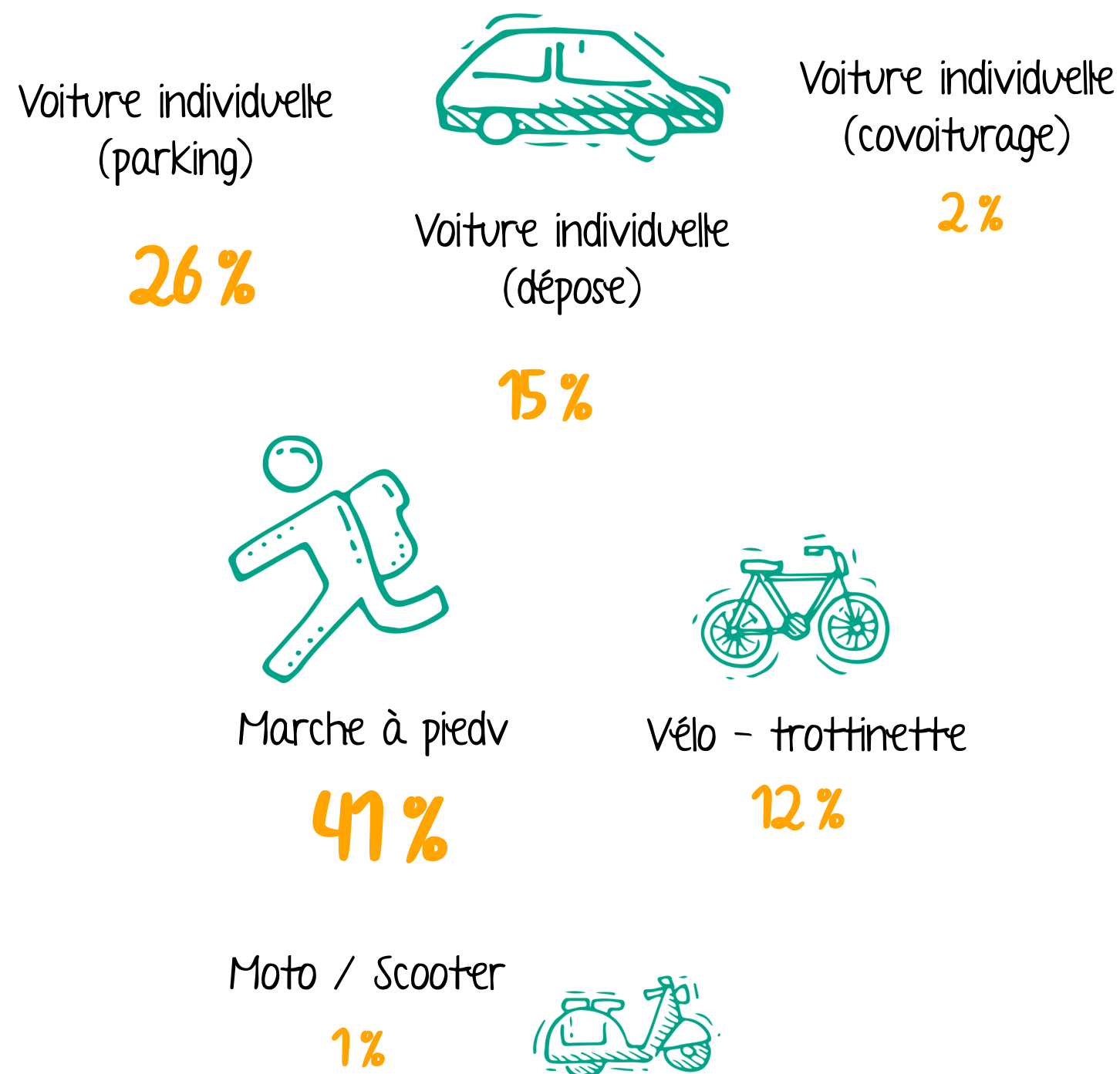
Moyen de locomotion pour se rendre/ repartir de la gare

QUESTEMBERT



*1 % en taxi et 2 % de données non exploitables

MALANSAC



*4% de données non exploitables

LES RÉSULTATS DE L'ENQUÊTE

CHEZ LES USAGERS DU TRAIN

Les **leviers** identifiés pour un usage facilité et/ou plus fréquent

QUESTEMBERT

- 24% + d'horaires, notamment en début de matinée et fin de journée
- 16% Stockage vélo sécurisé (avec carte Korrigo par exemple)
- 15% Navettes vers la gare (depuis le centre-ville, les villages, les autres communes, transport à la demande...)
- 10% Plus de places de parkings
- 5% Prix des billets moins chers (voyage ponctuel)
- <5% VAE en libre service, Pistes cycables, nouveaux abris en cas de pluie, guichet ouvert plus souvent, panneaux d'information indiquant les retards, les destinations, meilleure information sur le train, accueil vélo facilité dans les trains....

MALANSAC

- 47% Une borne d'achat billet TER
- 22% + d'horaires
- 7% Prix des billets moins chers (voyage ponctuel)
- 7% Avoir de meilleures informations sur le train (destination, horaires, prix, retard...)
- 5% Stockage vélo sécurisé (avec carte Korrigo par exemple)
- <5% Navettes vers la gare, accueil vélo facilité dans les trains, borne de recharge voiture et vélo....

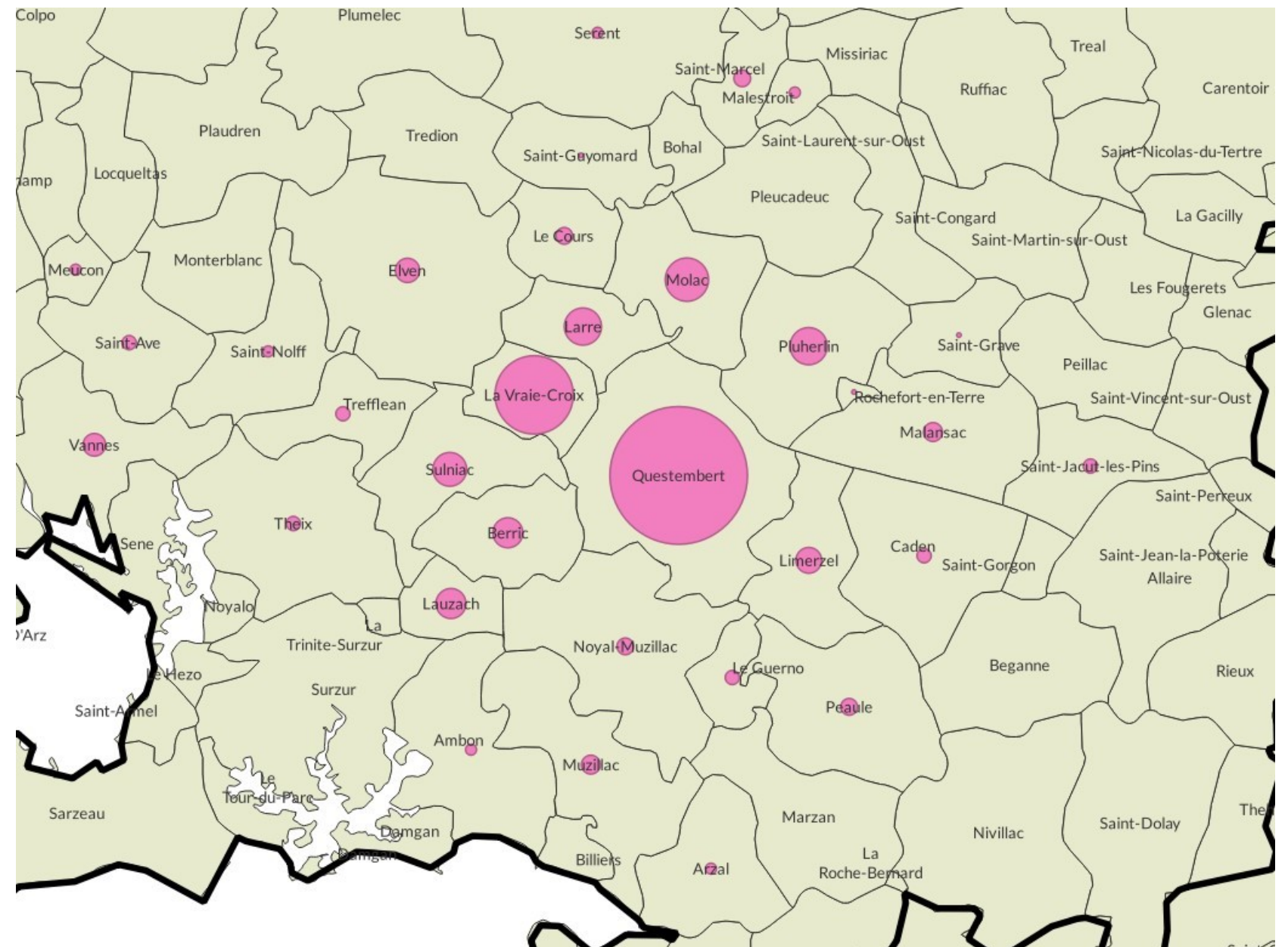
LES RÉSULTATS DE L'ENQUÊTE

CHEZ LES USAGERS DU TRAIN

Communes d'origine des usagers

GARE DE QUESTEMBERT

- 50 % De Questembertois.e.s
- 30 % D'habitants.e.s de Questembert Communauté (hors Questembert)
- 20 % Hors QC



Origine géographique des personnes prenant le train à Questembert (tous déplacements confondus)

LES RÉSULTATS DE L'ENQUÊTE

CHEZ LES USAGERS DU TRAIN

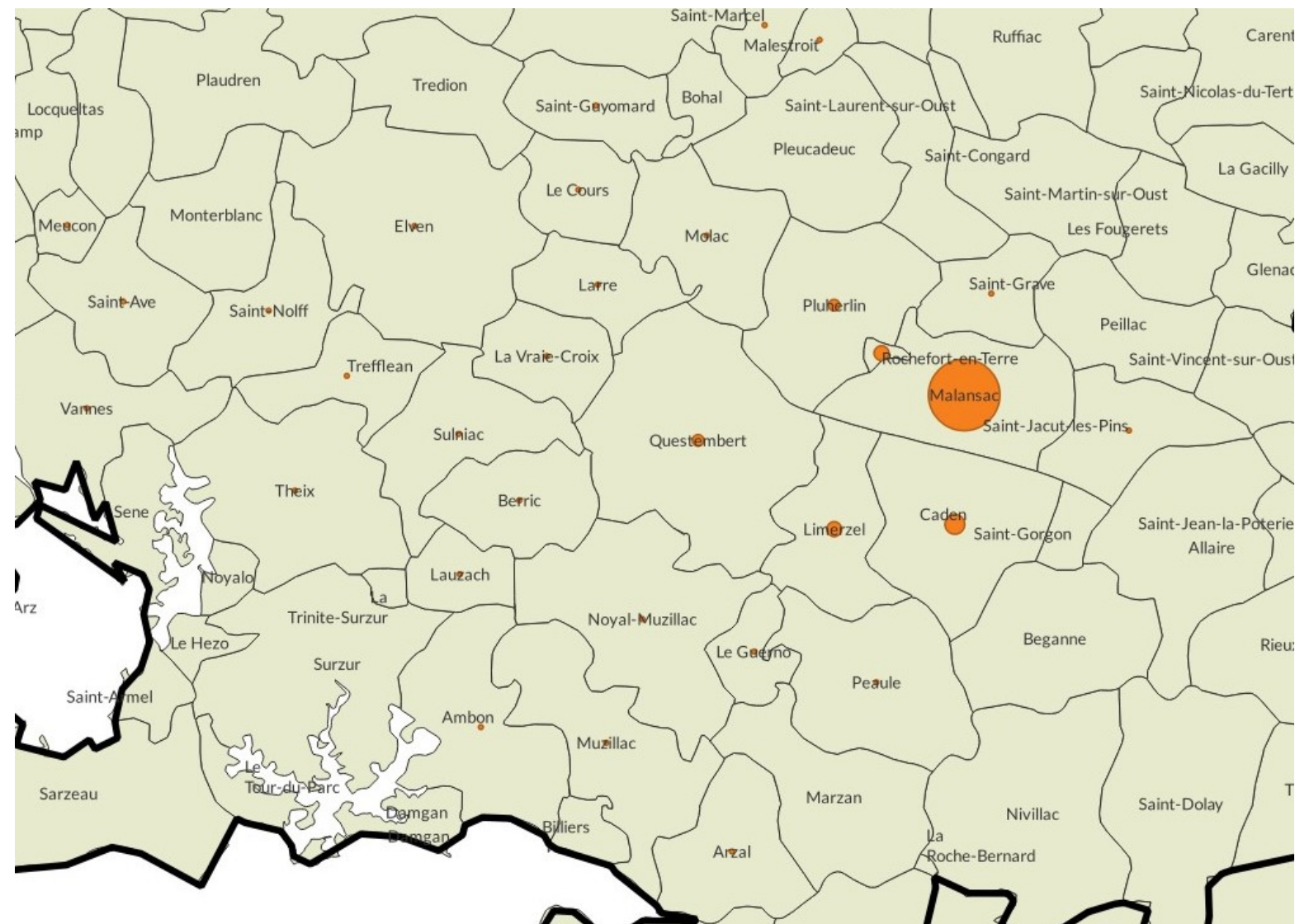
Communes d'origine des usagers

GARE DE MALANSAC

80 % De Malansacais.es

17 % D'habitantes.es de Questembert
Communauté (hors Malansac)

3 % Hors QC



Origine géographique des personnes prenant le train à Malansac (tous déplacements confondus)

LES RÉSULTATS DE L'ENQUÊTE

CHEZ LES USAGERS DU TRAIN

Destination

Les 10 destinations les plus mentionnées par tous les usagers (toutes fréquences confondues)

VANNES	27 %
RENNES	21 %
REDON	11 %
PARIS	9 %
NANTES	8 %
QUESTEMBERT	6 %
LORIENT	4 %
MALANSAC	2 %
AURAY	< 1 %
LYON	< 1 %

Les 10 destinations les plus mentionnées par les usagers réguliers (+de 2 fois par semaine)

VANNES	44 %
REDON	21 %
RENNES	17 %
QUESTEMBERT	10 %
NANTES	6 %
LORIENT	5 %
PARIS	3 %
MALANSAC	2 %
LYON	< 1 %
AURAY	< 1 %

LES RÉSULTATS DE L'ENQUÊTE

CHEZ LES PERSONNES NE PRENANT JAMAIS LE TRAIN

Les freins identifiés à l'usage du train

- 25 % Les gares sont trop éloignées de mon domicile
- 16 % Manque d'information
- 15 % Les horaires ne conviennent pas
- 15 % Les gares d'arrivée sont trop éloignées de l'endroit où je me rends
- 11 % Prix du billet
- < 10 % Moins rapide qu'en voiture, je ne me rends pas souvent dans les communes desservies, absence de borne,

LES RÉSULTATS DE L'ENQUÊTE

CHEZ LES PERSONNES NE PRENANT JAMAIS LE TRAIN

Les leviers identifiés pour faciliter l'usage du train

- 37 % Plus de créneaux horaires
- 14 % Navettes vers la gare (*depuis le centre ville de Questembert, depuis les communes...*)
- 12 % Baisse du prix des billets
- 10 % Navettes à ma gare d'arrivée
- < 10 % Bornes d'achat en gare ou dans des magasins, meilleure information, meilleure accessibilité PMR,...

LES RÉSULTATS DE L'ENQUÊTE

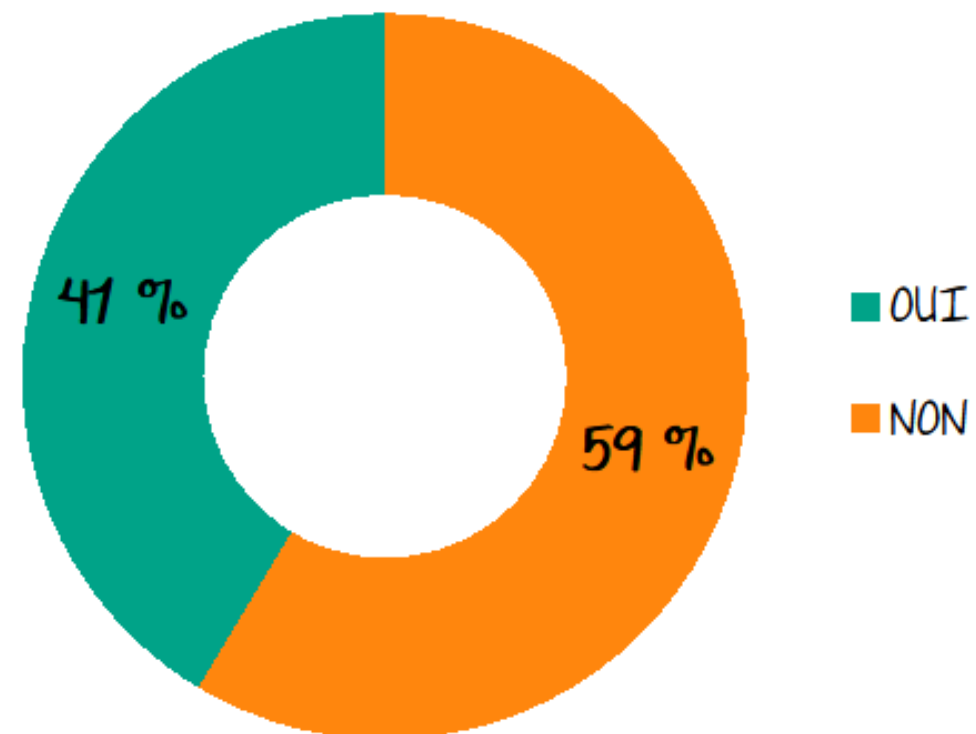
FOCUS SUR LA HALTE DE LA VRAIE CROIX

Réponse à la question

« Si la halte de La Vraie Croix rouvrait, seriez-vous susceptible de prendre le train dans cette halte ? »

Un **ratio** qui augmente logiquement pour le « Oui » à mesure que l'on s'approche géographiquement de la Vraie Croix

**Au total, sur l'ensemble des 819
répondant.e.s**



**Ratio pour le « Oui » sur les
communes limitrophes**

99 % à La Vraie Croix

94 % à Sulniac

83 % à Larré

80 % à Elven

ET LA SUITE ?

Des éléments déjà engagés qui permettent de répondre à une partie des freins / leviers identifiés

- Equipements à proximité des gares
 - Travail sur l'extension du parking de la gare de Questembert amorcé
 - Ajout de stockage vélo sécurisé en gare de Questembert (stockage collectif avec accès carte Korrigo) en cours de discussion avec la Région (pour 2024)
- Accessibilité des gares en vélo :
 - Recrutement d'un chargé de mission mobilité à venir à Questembert Communauté pour le développement de voies cyclables du territoire (pour second semestre 2023)
 - Schéma cyclable départemental qui pourrait venir participer au déploiement de nos pistes cyclables, notamment celles permettant de relier les pôles gares

Des données de base qui vont servir pour appuyer les discussions avec les partenaires

Avec la Région (Autorité Organisatrice de la Mobilité Régionale et qui coordonne notamment les questions ferroviaires), le Département (porteur notamment d'un schéma des mobilités)

- Halte de la Vraie Croix
- Ajout d'horaires notamment sur les créneaux du matin et de la fin de journée en semaine
- Borne d'achat billet TER en gare de Malansac