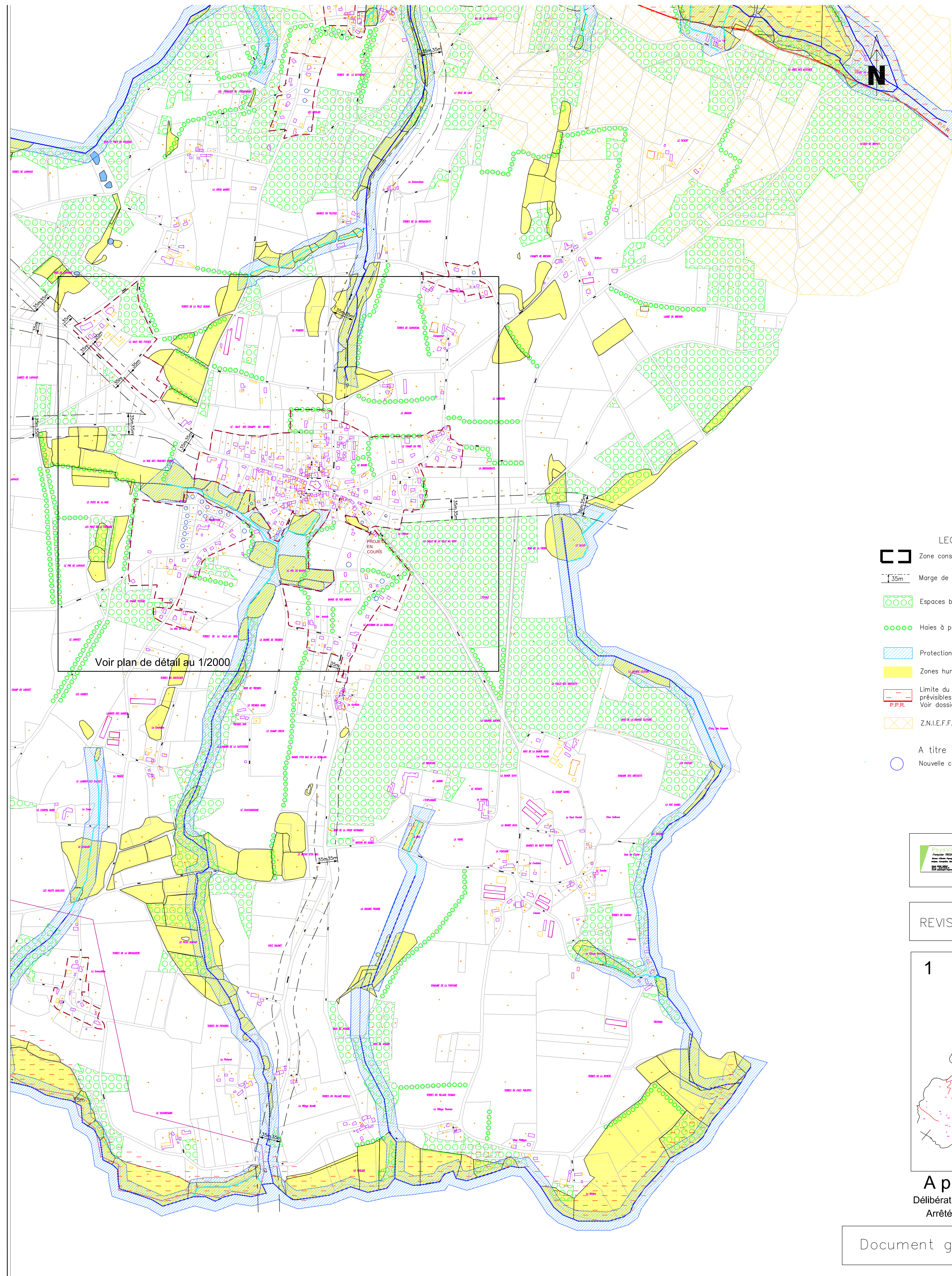


Pour planche au 1/2000
Activer le calque Unit_e-d

Pour sorties couleurs (légende)
Activer le calque Legapplat* de la planche concernée

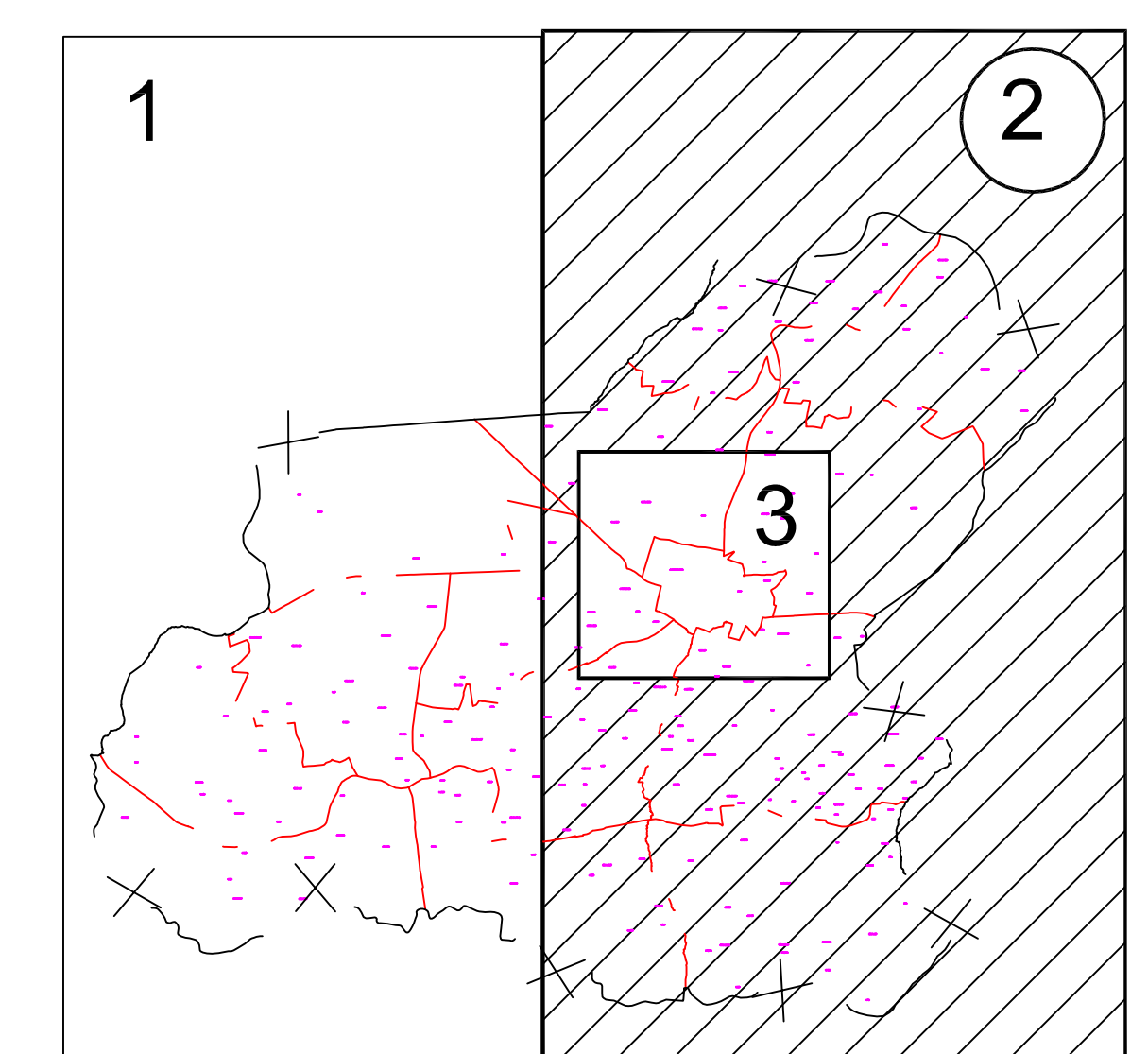


- LEGENDE
- Zone constructible
 - Marge de recul (35m)
 - Espaces boisés
 - Haies à préserver
 - Protection des cours d'eau
 - Zones humides
 - Limite du Plan de Prévention des Risques naturels prévisibles d'inondations du bassin aval de La Vaine (P.P.R.) Voir dossier approuvé par arrêté préfectoral du 03/07/2002
 - Z.N.I.E.F.F. type 2
 - A titre indicatif
 - Nouvelle construction ou P.C. délivré
- au titre de la loi paysage

Voir plan de détail au 1/2000

DEPARTEMENT DU MORBIHAN
COMMUNE DE
SAINT-GRAVE

Dossier d'approbation
REVISION DE CARTE COMMUNALE



Approbation
Délibération du C.M. 6 novembre 2009
Arrêté préfectoral du 29 janvier 2010