

**PROGRAMME**

**VACANCES DE PRINTEMPS**

• DU 07 AU 18 AVRIL 2025 •

**ENFANCE**

3-11 ANS



**7H30 - 18H30**

.....

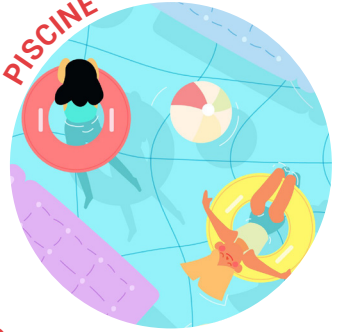
**BERRIC · MOLAC  
QUESTEMBERT  
LA VRAIE-CROIX**

PÉRIODE DU 07 AU 18 AVRIL 2025

SORTIE PLAGE



PISCINE



JUNK JOURNAL / SCRAPBOOKING



SORTIE TROTTINETTE



CRÉATION BARRIÈRE VÉGÉTALE



## THÉMATIQUE

Célébrons le printemps, le jardin, les fleurs et les activités extérieures !

Grimpez, courez et sautez, petits aventuriers, il est l'heure de découvrir le monde qui vous entoure. Prenez le temps également de la rencontre des autres (copains et futurs copains).

Cette période sera marquée par la création de barrières végétales venant compléter les cabanes en osier qui ont vu le jour sur les mercredis de février.

Les équipes sont accompagnées et formées par une osiériste

# FOCUS SUR ... LE FORUM VACANCES ET LOISIRS



Les centres sociaux Éveil et La Maison Pop' organisent un Forum Vacances et Loisirs **le mercredi 02 avril, de 14h à 19h à l'auberge du Moulin Neuf**. Ce forum présentera les offres estivales des centres sociaux (sorties familles et habitants, séjours et camps pour les enfants), l'offre de loisirs sur le territoire et les bons plans pour favoriser les départs en vacances. En parallèle, Moulin Neuf Aventure offrira aux participants une activité sur la base de loisirs.

Cette journée marque aussi l'ouverture des inscriptions pour les séjours ; accessibles à tous grâce à une tarification adaptée et à diverses aides (Pass Colo, Vacaf, vacances apprenantes...). Une quinzaine de séjours et camps seront proposés durant la période estivale pour les enfants de 3 à 17 ans.

## ATELIERS ET SORTIES FAMILLES / HABITANTS

JEUDI 27 MARS



### VOTRE INSTANT RADIO

Animé par la Maison Pop'

Rejoignez le centre social La Maison Pop' pour vivre votre première expérience radio ! Entre rencontres intergénérationnelles, jeux, témoignages et musique, vous aurez l'occasion d'être acteur ou spectateur et de plonger dans l'ambiance radiophonique

Renseignements et inscription auprès de la Maison Pop' :  
habitants@qc.bzh ou au 06 59 58 92 19

MERCREDI 02 AVRIL



### BOUGEZ EN FAMILLE

En marge du Forum Vacances et Loisirs

#### Animation Disc Golf et confection de barres céréalières

Venez tester votre adresse sur les différents parcours de Disc Golf mis à votre disposition. Nous proposons également une recette de barres céréalières à confectionner en famille. Un après-midi sport santé en famille.

Renseignements et inscription auprès de la Maison Pop' :  
maisonpop@qc.bzh ou au 02 97 26 15 00

## INSCRIPTION

VIA LE PORTAIL FAMILLES

OU AU CENTRE SOCIAL LA MAISON POP' :

02 97 26 15 00 - maisonpop@qc.bzh

## TARIFS (Attention : nouvelle grille tarifaire)

Quotient familial	Journée	Demi-journée	Demi-journée avec repas	Forfait Semaine (- 10%)
< 450 €	9,60 €	4,80 €	7,20 €	43,20 €
451 € à 700 €	10,90 €	5,45 €	8,15 €	49,05 €
701 € à 860 €	12,55 €	6,30 €	9,40 €	56,45 €
861 € à 1000 €	14,20 €	7,10 €	10,65 €	63,90 €
1001 € à 1 140 €	15,40 €	7,70 €	11,55 €	69,30 €
1 141 € à 1 300 €	16,60 €	8,30 €	12,45 €	74,70 €
1 301 € à 1 445 €	18,25 €	9,10 €	13,70 €	82,10 €
1 446 € à 1 775 €	18,50 €	9,25 €	13,85 €	83,25 €
> 1 775 €	18,80 €	9,40 €	14,10 €	84,60 €
Extérieur	23,50 €	11,75 €	17,60 €	-

Les tarifs affichés incluent tous les frais de sortie. Le CIAS de Questembert Communauté étant conventionné avec la CAF, les quotients familiaux < ou égal à 700 bénéficient d'une déduction de 1€/demi-journée et de 2€/jour (uniquement sur les vacances scolaires).

## NOS ACCUEILS DE LOISIRS



### BERRIC

Rue de la poste

### LA VRAIE-CROIX

Rue des écoles

### MOLAC

École Arc-en-ciel

Rue de l'étang

### QUESTEMBERT

Pomme d'Api (3/5 ans)

Beau-Soleil (6/8 ans)

Place Jacques Prévert



### LA MAISON POP'

18 rue Jean Grimaud - 56230 QUESTEMBERT

02 97 26 15 00 | maisonpop@qc.bzh

[www.questembert-communaute.fr](http://www.questembert-communaute.fr)

Nos partenaires :

